



AMÉRICA LATINA Y EL CARIBE

Hoy en día, los jóvenes de entre 15 y 29 años conforman la generación más numerosa que América Latina y el Caribe (ALyC) haya visto o verá jamás. El futuro de la región depende de esta generación y del grado en que reconozcan y alcancen su potencial.

CINCO DESAFÍOS EN LA REGIÓN DE AMÉRICA LATINA Y EL CARIBE

Desde la agricultura hasta la industria manufacturera, la disrupción digital ha transformado las industrias, pero los sistemas educativos y de capacitación regionales no están dotando a las personas jóvenes de las habilidades del siglo XXI que exigen las organizaciones empleadoras. Esta disrupción y la brecha de habilidades entre la escuela y el trabajo no han hecho más que acelerarse con la pandemia.

Los impactos del cambio climático, como los cambios en los patrones de pluviales, el aumento de las temperaturas y las tormentas cada vez más intensas y frecuentes, están poniendo en riesgo a las comunidades rurales y marítimas, así como a sus medios de vida.

Hoy en día, más personas que nunca migran, tanto dentro como fuera de las fronteras de sus países. Estos cambios en los patrones migratorios regionales plantean desafíos para las entidades de origen y destino de las personas migrantes, y para las comunidades por las que transitan.

La tasa de homicidios en América Latina y el Caribe es la más alta del mundo y esta violencia afecta desproporcionadamente a los jóvenes: el 77% de las muertes de hombres jóvenes en la región son causadas por la violencia. La violencia de género también se disparó durante la pandemia.

La ventana de oportunidad para esta generación se está cerrando rápidamente. En 2024, el 19,7% de los jóvenes no asistirá a la escuela, a la formación ni al trabajo. Además, los jóvenes que están en el mercado laboral se enfrentan a una tasa de desempleo del 13,6%, el doble de la de los adultos.

Aunque esta generación de jóvenes es la más preparada en la historia de la región, también enfrenta grandes desafíos. En IYF, nos enfocamos en impulsar iniciativas que apoyen a las juventudes para superar estos retos. Para más información sobre nuestras estrategias basadas en evidencia de IYF, consulta la página 3.



¿CÓMO ESTÁ RESPONDIENDO IYF A ESTOS DESAFÍOS?

1



Activa la autonomía de las personas jóvenes

Acompañamos a las juventudes en el desarrollo de habilidades cívicas y para la vida mediante nuestro programa insignia *Passport To Success®* (PTS), llegando a 39,000 personas jóvenes cada año en aulas, entornos laborales, centros comunitarios y plataformas digitales.

Inspiramos y apoyamos a las y los jóvenes a tomar acción, incorporando aprendizaje mediante servicio, voluntariado, becas de investigación, consejos juveniles y campamentos de acción social dentro de las iniciativas.

Les apoyamos a superar desafíos y aprovechar oportunidades a través de la orientación en la toma de decisiones profesionales y enfoques de gestión de casos liderados por jóvenes, como sus pares.

2

Impulsando las oportunidades económicas



Colaboramos con nuestra red de líderes del sector privado para desarrollar soluciones personalizadas que abran oportunidades económicas para las juventudes en diversos sectores, como tecnología y energía.

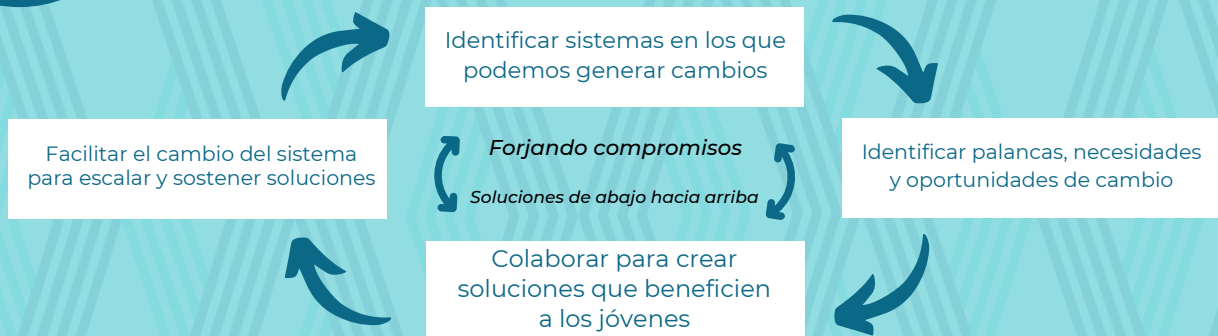
Estas alianzas estratégicas brindan a IYF el apoyo financiero, el conocimiento del mercado y la influencia necesarios para impulsar soluciones sostenibles y escalables.

3



Hace que los sistemas sean más inclusivos

A partir de nuestro enfoque comprobado de transformación de sistemas y las herramientas que empleamos, buscamos cambiar los sistemas para que atiendan de manera más efectiva las necesidades de las personas jóvenes, desde el Cono Sur hasta el Río Grande, estableciendo nuevas y más robustas rutinas, roles, normativas y relaciones con los diferentes actores.



En la última década, hemos modificado más de 90 políticas públicas en México y Perú. Además, hemos liderado campañas de sensibilización para cambiar normas de género restrictivas en toda la región.



SOLUCIONES DURADERAS Y SOSTENIBLES

IYF colabora con aliadas y aliados para crear, replicar y expandir soluciones efectivas que permitan a las personas jóvenes de hoy alcanzar su potencial y transformar sus vidas, comunidades y la región. Con nuestro enfoque comprobado de transformación de sistemas, hemos aplicado métodos basados en evidencia en toda la región, brindando apoyo a un promedio de 36,000 jóvenes anualmente para desbloquear y potenciar sus capacidades.



El enfoque ágil y centrado en la demanda de IYF prepara a las personas jóvenes para el mundo laboral en constante evolución. Utilizamos fuentes de datos no convencionales, como información extraída de bases de datos de vacantes, análisis de planes de estudio y talleres de *design thinking*, para identificar las brechas de habilidades tanto cuantitativas como cualitativas a nivel local. Con esta información, colaboramos con los sistemas locales de educación técnica y formación profesional (ETFP) para ajustar las inscripciones, incorporar habilidades relevantes en los programas educativos formales y actualizar las competencias del profesorado para implementar los nuevos currículos. En promedio, el 65% de las personas egresadas de los programas de IYF obtienen empleo formal entre 4 y 6 meses después de finalizar su formación.



IYF impulsa la autonomía juvenil y las oportunidades económicas en las cadenas de valor rurales y marítimas, integrando enfoques de desarrollo positivo de la juventud en los programas de sistemas alimentarios. Además, ofrecemos intervenciones comprobadas en desarrollo empresarial, como la conexión de personas jóvenes emprendedoras con más de \$1 millón de dólares en nuevo capital para sus negocios e identificamos oportunidades económicas en la cadena de valor regional. En México, estamos colaborando con el Centro Internacional de Mejoramiento de Maíz y Trigo (CIMMYT) para incorporar formación en agricultura de conservación en el plan de estudios de las carreras agrícolas politécnicas. En Perú, integramos el aprendizaje basado en proyectos en el currículo agrícola para ayudar a las personas jóvenes agricultoras a adaptarse a las condiciones cambiantes.



En Panamá, la alianza innovadora de IYF con el Banco Interamericano de Desarrollo (BID), la Agencia de los Estados Unidos para el Desarrollo Internacional (USAID), proveedores locales de formación a corto plazo y Google.org está apoyando a personas migrantes venezolanas para que obtengan el Certificado Profesional en Soporte de TI de Google, a través de mentoría, facilitación del aprendizaje y modalidades de aprendizaje flexibles, así como formación, servicios de colocación laboral y apoyo integral. El programa tiene una tasa de finalización del 61%, y el 100% de las personas egresadas han demostrado una mejora en sus habilidades técnicas y de vida.

La marcada desigualdad ha contribuido al aumento de la violencia en la región, marginando a las poblaciones más vulnerables y haciendo que las actividades ilegales sean más rentables que las legales. Dado que las personas jóvenes son las más afectadas por la violencia en la región, IYF trabaja para generar caminos de oportunidad para que puedan mantenerse conectadas a sus comunidades, implementando intervenciones que interrumpan los patrones de violencia que comúnmente viven. Estas intervenciones incluyen campañas de comunicación para desafiar las opresivas normas de género, la promoción de la paz adaptada culturalmente mediante métodos de justicia restaurativa, y servicios psicosociales para jóvenes en situación de riesgo. Nuestro trabajo con personas jóvenes privadas de libertad ha mostrado resultados prometedores, con tasas de finalización superiores al 83% y una tasa inicial de colocación laboral del 10%.



Abordamos la crisis de Jóvenes Oportunidad en la región en dos niveles: 1) interviniendo directamente con estas personas jóvenes, y 2) interviniendo en los sistemas que las excluyen de la educación y el empleo. Nuestro modelo involucra a las y los Jóvenes Oportunidad con formación técnica y en habilidades para la vida, liderada por pares, de corta duración y orientada a la demanda, además de contar con apoyo individualizado de un/a consejero/a par y gestor/a de casos. IYF ha replicado con éxito su modelo junto a aliadas locales que continúan escalando y operando en terreno. En promedio, el 86% de las personas jóvenes inscritas terminan el programa, y el 90% de las egresadas están empleadas o matriculadas en educación. Este trabajo también involucra a los sistemas de ETFP en intervenciones transformadoras para mejorar la calidad de los servicios. La adopción del programa PTS de IYF en los sistemas de ETFP de México transformó la enseñanza y el aprendizaje, lo que resultó en una reducción del 32% en la tasa de abandono escolar. Como parte del programa NEO financiado por el BID, trabajamos con 200 instituciones de ETFP en 10 países, mejorando la calidad de 3 servicios críticos en un 70%. También colaboramos con empresas para superar las fallas del mercado y los sesgos que que dificultan el acceso al talento juvenil local.



ENFOQUES DE IMPACTO



PARTICIPACIÓN DIGITAL

Reconociendo que las personas jóvenes viven, trabajan, aprenden y se desarrollan en un mundo cada vez más digital, IYF invierte en el creación de programas digitales de vanguardia para llegar a las juventudes de hoy a donde están, y ayudarlas a llegar a donde quieren estar. Ofrecemos soluciones de aprendizaje en línea personalizadas para una variedad de estudiantes, instituciones y sectores, desde formación técnica en TI en línea para personas jóvenes dentro y fuera de la escuela hasta diversas modalidades de aprendizaje a través de los mejores programas de habilidades para la vida de IYF. Utilizamos una variedad de medios, desde murales hasta redes sociales, para crear mensajes efectivos que promuevan cambios de comportamiento adaptados a audiencias específicas. También empleamos la tecnología de la información para superar las barreras informativas que excluyen a las personas jóvenes de oportunidades económicas, como la vinculación de portales de empleo nacionales con sistemas de datos escolares, el desarrollo de bases de datos de candidatos por sector, entre otros.



EQUIDAD DE GÉNERO E INCLUSIÓN SOCIAL

Los programas de IYF están fundamentados en seis principios clave que, en conjunto, nos permiten impulsar cambios para todas las personas jóvenes:

- 1) Involucramos a las personas jóvenes como aliadas, e incorporamos el enfoque de Desarrollo Positivo de la Juventud en el diseño de nuestros programas.
- 2) Nos comprometemos a utilizar el aprendizaje basado en evidencia para informar nuestras iniciativas.
- 3) Promovemos la inclusión social trabajando para atender las necesidades de todas las personas jóvenes.
- 4) Priorizamos el empoderamiento y la autonomía del personal local y las aliadas y aliados.
- 5) Trabajamos en colaboración con las personas jóvenes y los actores clave de los sectores público, privado y social.
- 6) Reconocemos que los cambios en la inclusión social requieren esfuerzos tanto a nivel individual como sistémico.



MEDICIÓN, EVALUACIÓN, INVESTIGACIÓN Y APRENDIZAJE (MEIA)

IYF está comprometida con la MEIA para asegurar que cumplimos nuestra misión de conectar a las personas jóvenes con oportunidades que les permitan transformar sus vidas. La medición y el análisis de datos son fundamentales para garantizar que este objetivo se logre. Cuando IYF acompaña a las personas jóvenes a desarrollar las habilidades de liderazgo, técnicas y para la vida necesarias para su sustento, mide esas habilidades y evalúa los cambios en sus condiciones de vida. Cuando colaboramos con aliadas y aliados locales y sistemas para mejorar los servicios destinados a las personas jóvenes, evaluamos los resultados a nivel sistémico. Hemos integrado nuestros valores y los principios de la American Evaluation Association en nuestra política de MEIA y colaboramos de manera continua, aprendemos y nos adaptamos en todos nuestros programas. Los productos de aprendizaje generados —desde investigaciones iniciales que guían el diseño de programas, hasta investigaciones continuas para afinar intervenciones y evaluaciones de impacto— se comparten para mejorar nuestras prácticas y las de nuestras aliadas y aliados.



FACILITAMOS LAS ALIANZAS PÚBLICO-PRIVADAS



ORGANIZACIONES FINANCIADORAS

ORGANIZACIONES ALIADAS DE IMPLEMENTACIÓN



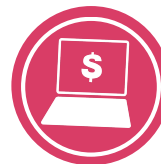
Gracias a tres décadas de construcción de alianzas, contamos con una red confiable de aliadas y aliados de los sectores público, privado, académico y de la sociedad civil con los que hemos trabajado para lograr escala y sostenibilidad a través de programas nacionales y regionales.



Conectamos a las personas jóvenes con oportunidades para transformar sus vidas y comunidades. Creemos que las juventudes educadas, empleadas y comprometidas tienen el poder de resolver los problemas más difíciles del mundo, y nuestros esfuerzos de desarrollo juvenil se centran en tres objetivos interconectados:



Activar la autonomía de las personas



Impulsar las oportunidades económicas



Hacer que los sistemas sean más inclusivos

400+

Organizaciones locales aliadas que atienden a personas jóvenes

40,800+

Jóvenes alcanzados directamente en 2023





25
países

49.7% **50.3%**

860K+

Participantes Jóvenes alcanzados desde 1990

 Programas actuales de IYF

 Programas históricos de IYF

